

# GUIDE DE L'ÉTUDIANT



MAISON DE  
**L'ÉTUDIANT**

ASSOCIATION DE GESTION DES SERVICES UNIVERSITAIRES D'ÉPINAL

03 29 64 14 40 - [INFO@ETUDIANT-EPINAL.COM](mailto:INFO@ETUDIANT-EPINAL.COM)

ÉPINAL  
**2025**  
**2026**





**GOUVERNEMENT**

*Liberté  
Égalité  
Fraternité*

# FAIRE DE SON MÉTIER UNE AVENTURE

**SENGAGER.FR**



**L'ARMÉE DE TERRE  
RECRUTE ET FORME**

**16 000 POSTES  
ET 5 000 RÉSERVISTES**

**L'armée de Terre recrute et forme dans plus de 400 spécialités**

Pour plus d'infos, rapprochez-vous de votre CIRFA de proximité :

**CIRFA d'Épinal - 1, avenue des Templiers - 88000 ÉPINAL**

**Tél. 03.29.29.28.76**

# SOMMAIRE

## LES DATES À RETENIR 6

## MAISON DE L'ÉTUDIANT 8

Plan : établissements et équipements .....	9
La Maison de l'Étudiant .....	10

## HÉBERGEMENT 12

Nos logements .....	13
Colocation .....	15
4 résidences universitaires .....	16
L'hébergement ponctuel .....	20
Les aides au logement .....	21
Les aides Action Logement .....	22

## AIDES FINANCIÈRES 24

Bourses sur critères sociaux .....	25
------------------------------------	----

## RESTAURATION 27

Les Restos U .....	28
IZLY mode de paiement .....	29

## VIE DE CAMPUS 30

L'Effet campus .....	31
Les 12 heures de l'Étudiant .....	32
Label "Ici, on aime les étudiants" .....	33
Les associations étudiantes .....	34
Cinéma .....	36
Et si on sortait .....	38
Se déplacer .....	40

## SANTÉ ET SOCIAL 42

Santé U .....	43
Social .....	43

## EMPLOI, ALTERNANCE, FORMATION 44

"Boss & vous" .....	45
"Prêts à bosser" .....	45
"J'peux pas, j'ai job !" .....	45

## INTERNATIONAL 46

Accueil des étudiants internationaux .....	47
--	----

## BIBLIOTHÈQUES 49

Bibliothèque Multimédia Intercommunale (BMI) .....	50
B.U. et Centres de ressources et de documentation .....	51

## ORIENTATION 53

Centre d'Information et d'Orientation (CIO) .....	54
Service d'Orientation et d'Insertion Professionnel (SOIP) .....	54

## ET SI ON BOUGEAIT 57

Service Universitaire des Activités Physiques et Sportives (SUAPS) .....	58
Le sport à Epinal .....	61
Coups de cœur .....	62
Le Pass communautaire .....	62

## SOYEZ UN ÉCO-ÉTUDIANT 64

Trier avec le SICOVAD .....	65
-----------------------------	----

## NUMÉROS UTILES 66

Santé .....	66
Administrations .....	66

# ÉDITO DU PRÉSIDENT DE LA CAE

Chers étudiants,

Vous êtes une nouvelle fois près de 3000 à avoir fait le choix de poursuivre vos études dans l'une des quelque 75 formations d'enseignement supérieur dispensées à Epinal et son agglomération.

C'est un choix judicieux car ici tout est fait pour vous offrir des conditions d'études privilégiées et vous donner accès à de nombreux services et activités. Ce guide pratique est édité pour vous en donner les clés et la Maison de l'Étudiant est là pour vous accompagner tout au long de votre parcours et favoriser votre intégration.

Pour l'Élu que je suis, votre choix constitue un véritable encouragement à poursuivre les nombreux efforts que la Communauté d'Agglomération d'Epinal fournit pour porter sa compétence « enseignement supérieur » et développer ainsi son attractivité. Car vous ne le savez peut-être pas, mais c'est la collectivité que je préside qui finance les activités liées à l'enseignement supérieur, à la restauration et au logement universitaire, ainsi qu'aux actions de financement et de soutien de la vie étudiante. Cela représente un budget annuel substantiel d'environ 1,5 million d'Euros.

C'est un budget conséquent et un investissement pour l'avenir du territoire. Il s'agit pour nous, de trouver la meilleure adéquation entre formation et milieu économique dans la perspective de nous doter d'une véritable stratégie de développement, à l'image du Schéma de Déploiement Universitaire Territorial que nous avons signé avec l'Université de Lorraine.

C'est ainsi que petit à petit Epinal est devenu un pôle d'enseignement dit de proximité qui continue à se renforcer et à se développer.

En vous souhaitant pleine réussite dans vos études, j'espère que vous en conserverez un excellent souvenir. Et quelle que soit votre trajectoire, je forme le vœu que les liens que vous tisserez ici feront de vous et pour toujours des ambassadeurs de notre territoire !

**Michel Heinrich**

Président de la Communauté d'Agglomération d'Épinal





**- 26 ans ?  
30 min/jour offertes !**



 **COMMUNAUTÉ  
D'AGGLOMÉRATION  
ÉPINAL**

**Le vélo électrique en  
libre-service dans votre  
Agglo d'Épinal !**



**Application  
à télécharger**

# ÉDITO DU MAIRE

Chères étudiantes, chers étudiants,

Je vous souhaite à toutes et tous une très chaleureuse bienvenue à Épinal, votre nouveau cadre d'étude et de vie !

Vous êtes chaque année près de 3 000 étudiants à choisir le troisième pôle universitaire de Lorraine pour poursuivre vos études et nous mettons un point d'honneur à rendre votre vie étudiante la plus agréable possible, en cultivant au quotidien les valeurs du bien-vivre ensemble.

La cité spinalienne est une ville dynamique, à taille humaine, située au cœur d'un territoire naturel exceptionnel. Au cours de l'année à venir, vous aurez l'occasion de découvrir cet environnement propice à l'apprentissage, à l'épanouissement et au partage.

Vous pourrez également profiter d'un accompagnement de proximité. Que vous soyez passionné de sport, engagé dans la vie sociale ou curieux de découvertes culturelles, vous trouverez ici de quoi enrichir pleinement votre expérience étudiante.

Grâce à la diversité des formations d'enseignement supérieur proposées sur le territoire de la Communauté d'agglomération d'Épinal, tant au niveau de l'Université de Lorraine, des sections post-bac ou bien des écoles spécialisées, vous rejoignez une communauté étudiante riche et multiple, venant de tout horizon et de tout univers.

Ce guide a été conçu pour vous aider à prendre vos marques, trouver les bons interlocuteurs et profiter au mieux de toutes les opportunités qu'offre la vie étudiante à Épinal. N'hésitez pas à pousser la porte de la Maison de l'Étudiant qui vous accompagnera dans vos démarches, vos projets et vos envies.

À toutes et à tous, je souhaite une excellente année universitaire, riche en rencontres, en réussites et en découvertes.

**Patrick Nardin**  
Maire d'Épinal

# BIENVENUE À ÉPINAL

## 3<sup>E</sup> PÔLE UNIVERSITAIRE DE LORRAINE



**3 067**

étudiants



**20**

établissements



**77**

formations

Université de Lorraine  
Lycées

Centres de formation

Bac +2 à Bac +8

Classes prépas, BTS, BUT,  
Licences, Masters, Doctorats,  
DNAT, Ingénieurs

Bibliothèques

Laboratoires  
de recherche



# LES DATES À RETENIR

Le calendrier peut être amené  
à subir des modifications ...

## SEPT. - OCT.

### Effet Campus

Programme d'accueil avec des  
événements festifs, culturels et  
sportifs GRATUITS

### 09. 12h de l'étudiant

Journée d'intégration sportive et  
ludique pour tous les étudiants

## NOVEMBRE

### Mois sans tabac

Le meilleur moment pour arrêter  
de fumer



Suivez-nous  
sur nos réseaux  
pour ne rien  
manquer !



## DÉCEMBRE

### 02. Salon E-pôle Sup

Salon de l'orientation post-bac

### 03. Course de St-Nicolas

Foulées à travers Épinal

## JANVIER

### Apéro Blabla en résidence

Moment d'échange avec les  
étudiants autour d'animations

### 15. Soirée patinoire



## FÉVRIER

### 07. Portes ouvertes

Visitez les résidences universitaires

## MARS

### Tournoi Mario Kart #4

Étudiants VS entreprises. Venez vous défier sur la piste de course !

### Journée du patrimoine Humain

La MDE bibliothèque vivante

## AVRIL

### Tournoi sportif

Football, badminton, ultimate ...  
Venez vous affronter !

## MAI

### Demande de logement

Dossier de demande de logements à envoyer

## JUIN

### Restitution du logement

Vous avez jusqu'au 30 juin pour nous prévenir si vous gardez votre logement



Suivez notre  
actualité sur



## LA MAISON DE L'ÉTUDIANT EST À VOTRE DISPOSITION

pour vous aider, vous accompagner  
et répondre à toutes vos questions.



# MAISON DE L'ETUDIANT



# Maison de l'Étudiant

Espace Louvière

Situé à côté du Resto'U et  
du parking de La Louvière  
88000 EPINAL  
03 29 64 14 40

**Du lundi au vendredi : 9h - 17h**

[maisondeletudiant-epinal.com](http://maisondeletudiant-epinal.com)

[info@etudiant-epinal.com](mailto:info@etudiant-epinal.com)



Maison de l'Étudiant Epinal



# LA MAISON DE L'ÉTUDIANT



Une équipe à votre service

## Un lieu de vie

- Salle de sieste
- Billard
- Babyfoot
- Fléchettes



## Des services

- Billetterie ciné (5,60 € la place)
- Pass communautaire (tarifs préférentiels pour infrastructures communautaires comme la piscine, la patinoire, etc...)
- J'peux pas j'ai job (petits boulots, stages...)



## Des permanences

- Assistance sociale du CROUS
- Médecine universitaire



## Des animations

- Planétarium
- Cinéma
- Patinoire
- Jeux
- Spectacles
- Concerts
- Conférences
- Visites touristiques, d'entreprises
- Tournois sportifs
- Jeux vidéo
- Ateliers cuisine
- Étudiant du mois
- Calendrier de l'avent







# HÉBERGEMENT



# LOGER EN RÉSIDENCE UNIVERSITAIRE, C'EST SIMPLE !



Le logement étudiant à Epinal est géré par la Maison de l'Étudiant (il n'y a pas de CROUS)



216 lits



4 résidences



5 colocations

## À ÉPINAL, LE LOGEMENT UNIVERSITAIRE, C'EST :

### Des chambres meublées

(lit, table, placard, ...)

### Des cuisines équipées

(frigo, micro-ondes, plaques induction ...)

### Pour tous les étudiants

- Boursiers ou non,
- Doctorants,
- Alternants,
- Stagiaires.

### Toute l'année, une nuit, une semaine, un mois

(examens, concours, stages, ...)

## LES +

- Proximité des établissements,
- Gardiennage, veille de nuit,
- Personnel de jour (nettoyage des communs 2 fois par jour),
- Équipements : laverie, salle TV, parking gratuit, salle de sport,
- Réception de colis.

## LES SERVICES SUPPLÉMENTAIRES :

### Pour vous déplacer

- Kit de linge (nettoyage inclus),
- Kit vaisselle,
- Frigo.

Tous les tarifs en détail sur  
[maisondeletudiant-epinal.com](http://maisondeletudiant-epinal.com)  
ou au 03 29 64 14 40

**LE  
SAVIEZ-  
VOUS ?**

Vous pouvez visiter  
toutes nos résidences sur  
[maisondeletudiant-epinal.com](http://maisondeletudiant-epinal.com)

## COMMENT FAIRE POUR LOGER EN RÉSIDENCE OU EN COLOCATION ?

### Étape 1 (VOUS)

Télécharger le dossier sur le site [maisondeletudiant-epinal.com](http://maisondeletudiant-epinal.com) (dès le mois de mai).

### Étape 2 (VOUS)

Envoyer le dossier complété avec les pièces demandées et les frais de dossier.

### Étape 3 (NOUS)

Attribution d'un logement. Envoi de l'attestation pour l'obtention du visa (étudiants internationaux) et de tous les documents à compléter pour valider le dossier.

### Étape 4 (VOUS)

Confirmer le dossier en renvoyant le dossier signé, accompagné des paiements, de la caution OBLIGATOIRE...

**À noter :** Faire une demande auprès de Visal Action logement si vous n'avez pas de caution.

### Étape 5 (VOUS)

Prendre rendez-vous pour l'état des lieux d'entrée

**À noter :** Souscrire une assurance logement OBLIGATOIRE.

Il est tout à fait possible de bénéficier d'un logement en résidence universitaire sans être boursier.

**LE  
SAVIEZ-VOUS ?**

## TÉMOIGNAGES

”



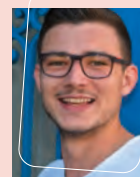
*Tout est compris. À la différence d'un appartement dans le privé, il n'y a pas de facture d'eau, de chauffage, ou d'électricité.*



*La résidence universitaire : une opportunité de rencontrer des étudiants d'horizons et de cultures différentes.*



*Il y a un côté rassurant à être logé au milieu d'autres étudiants, dans des résidences avec du personnel de nuit.*



*Les tarifs sont accessibles et les résidences sont à proximité des établissements.*

”

# COLOCATION



## LES JONQUILLES

Allée des Jonquilles  
88000 EPINAL

### T3 Jonquilles

2, allée des Jonquilles

### T4 Jonquilles

4, allée des Jonquilles

### T4 Jonquilles

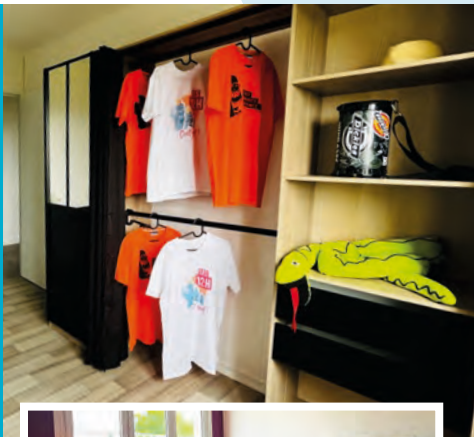
6, allée des Jonquilles

### T4 Jonquilles

12, allée des Jonquilles

### T3 Jonquilles

18, allée des Jonquilles



## À proximité

- ENSTIB, Lycée Pierre Mendès France, Fac de sciences, INSPE, Fac de sport
- Ligne de bus au pied des immeubles



**Resto U**  
**Campus Fibre**

## Les +

Entièrement meublés (lit, bureau, dressing, canapé, bibliothèque) et équipés (frigo, congélateur, four, micro-ondes, machine à laver, plaques induction, TV, wi-fi)

## Loyers

**340 € + 40 € charges**

# RÉSIDENCES UNIVERSITAIRES



## VOIVRE 1

19, rue Cendrillon  
88000 EPINAL

81 LITS



**Chambres indiv. 11m<sup>2</sup> et 23m<sup>2</sup>**  
Cuisines et douches à chaque étage

**Chambres indiv. > 23 m<sup>2</sup>**  
3 chambres avec coin cuisine  
Douches communes

**Chambres appartement**  
2x3 chambres individuelles -  
cuisine et salle de bain partagées



## À proximité

Fac de Sciences / ENSTIB / IFSI / INSPÉ  
Lycée Pierre-Mendès-France / Fac de sport



**Resto U**  
**Campus Fibre**

## Accès

Bus : Ligne 4 et 1

## Les +

Chambres P.M.R, salle de tennis de table,  
distributeur de plats surgelés, salle de sport

## Loyers (éligibles APL)

**De 240 € à 300 € + 30 € charges**

(eau, électricité, chauffage, wifi)

**Tous les tarifs en détail sur**  
**[maisondeletudiant-epinal.com](http://maisondeletudiant-epinal.com).**



**Visitez nos résidences**  
**en virtuel sur notre site**



## VOIVRE 2

37, rue Cendrillon  
88000 EPINAL



**Chambres individuelles**

**Cuisines et douches à chaque étage**

**Chambres filles**

4 chambres individuelles  
1 bloc douche



### À proximité

Fac de Sciences / ENSTIB / IFSI / INSPÉ  
Lycée Pierre-Mendès-France / Fac de sport



**Resto U**  
**Campus Fibre**

### Accès

Bus : Ligne 4 et 1

### Les +

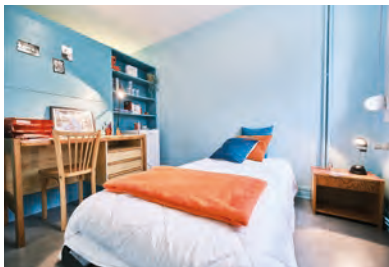
Salle de musculation

### Loyers (éligibles APL)

**240 € + 30 € charges**

(eau, électricité, chauffage, wifi)

**Tous les tarifs en détail sur**  
**maisondeletudiant-epinal.com**



**Toutes les résidences**  
**sont éligibles APL.**



**Visitez nos résidences**  
**en virtuel sur notre site**





## CLAIR MATIN

38 rue du Clair Matin  
88000 EPINAL

41 LITS



**Chambres individuelles**  
**Cuisines et douches à chaque étage**

### À proximité

INSPE / ESAL / Fac de Droit / IFSI /  
IUT Hubert-Curien / Lycée Pierre Mendès  
France / Fac de sport / Fac des Sciences



**Resto U**  
**Campus Fibre**

### Accès

Bus : Ligne 4  
10 mn à pied du centre ville

### Les +

Atelier pour les étudiants en art et en mode  
Salle de sport

### Loyers (éligibles APL)

**240 € + 30€ charges**

(eau, électricité, chauffage, wifi)

**Les tarifs peuvent évoluer**  
**d'une rentrée à l'autre.**



**Visitez nos résidences**  
**en virtuel sur notre site**



## LE COLOMBIER

104, faubourg d'Ambrail  
88000 EPINAL

**Chambres individuelles**  
**Salle de bain et WC privatifs**

### À proximité (entre Fac de droit et ESAL)

IUT Hubert-Curien / Fac de Droit ESAL /  
Lycée Saint Joseph / Lycée Claude  
Gellée / Lycée Louis Lapicque



**Resto U et Cafétéria  
de la Louvière**

### Accès

Bus : Ligne 3  
5 mn à pied du centre-ville

### Les +

Chambres équipées chacune  
d'une salle de bain et WC.

### Loyers (éligibles APL)

**De 250 € à 291 € + 30 € charges**

(après déduction APL)

(eau, électricité, chauffage, wifi)

**Les tarifs peuvent évoluer  
d'une rentrée à l'autre.**



**Visitez nos résidences  
en virtuel sur notre site**

## L'HÉBERGEMENT PONCTUEL

Tout au long de l'année, si vous avez besoin d'un hébergement ponctuel dans le cadre d'exams, de concours, de stages ou de missions temporaires liées à la formation ou à l'enseignement, vous pouvez être hébergés au sein d'une résidence universitaire.

### Tarifs :

	Mois	½ mois	Semaine	Nuit
Clair Matin, V1 et V2	262 €	150 €	110 €	30 €
Colombier	311 €	180 €	120 €	40 €

### Comment réserver ?

Contactez par mail le service logement : [info@etudiant-epinal.com](mailto:info@etudiant-epinal.com)



**Examens, concours, Stages...**

**Besoin d'un  
logement  
Ponctuel ?**

**PENSEZ AUX RESIDENCES  
UNIVERSITAIRES !**

**Plus d'infos : 03 29 64 14 40**  
[maisondeletudiant-epinal.com](http://maisondeletudiant-epinal.com)

MAISON DE  
L'ÉTUDIANT  
ASSOCIATION DE CENTRES DES ÉTUDIANTS UNIVERSITAIRES D'ÉPINAL

## LES AIDES AU LOGEMENT

### APL / ALS

Bénéficiez d'une aide au logement attribuée par la Caisse d'Allocations Familiales :

- Aide personnalisée au logement (APL), si votre logement est conventionné.
- Allocation de Logement Sociale (ALS) dans les autres cas.

### Plus d'infos :

#### CAF DES VOSGES

30, Chemin de la Belle au Bois Dormant  
88016 EPINAL Cedex 9

[www.caf.fr](http://www.caf.fr)

### Attention :

Lorsque toutes les conditions sont remplies, l'aide au logement est versée dès le mois suivant la demande (par exemple, si vous faites votre demande en septembre, vous aurez droit à l'aide au logement à partir du 1<sup>er</sup> octobre et elle sera versée le 5 novembre).

Aussi, dès l'entrée dans les lieux, ne tardez pas à faire votre demande.

**0 810 25 88 10** Service 0,06 € / min  
+ prix appel

Si vous choisissez de bénéficier d'une aide au logement à titre personnel, vos parents ne recevront plus d'allocations familiales en votre faveur. Avant de faire votre demande, nous vous conseillons d'estimer quelle est la situation la plus avantageuse pour votre famille (simulation en ligne). Les aides au logement étudiant ne sont pas imposables.

**LE  
SAVIEZ-  
VOUS ?**



EPINAL  
HABITAT

## À LA RECHERCHE D'UN LOGEMENT ÉTUDIANT



ÉPINAL

Épinal Habitat a la solutions pour vous !



Loyer abordable  
sans frais d'agence



Situé en plein  
cœur d'Épinal



À proximité de  
votre lieu d'études

POUR EN SAVOIR PLUS



RENDEZ-VOUS SUR  
[WWW.EPINAL-HABITAT.COM](http://WWW.EPINAL-HABITAT.COM)  
OU  
CONTACTEZ NOUS AU 03 29 29 22 29

## LES AIDES

### ACTION LOGEMENT®

**Action Logement vous accompagne dans vos études et vous aide à vous loger**

**ActionLogement** 

#### Avance Loca Pass®

Au moment de la signature du bail, votre futur(e) propriétaire peut **exiger le versement d'un dépôt de garantie** équivalent à un mois de loyer.

L'**Avance LOCA-PASS®** permet de financer immédiatement, à **hauteur de 1 200 €**, ce montant.

Vous remboursez ensuite, petit à petit, et sans payer d'intérêts, cette somme sur **une durée maximale de 25 mois**.

Vous pouvez consulter toutes les informations relatives à cette aide d'Action Logement sur : **locapass.actionlogement.fr**.

Un crédit vous engage et doit être remboursé. Vérifiez vos capacités de remboursement avant de vous engager.

**LE SAVIEZ-VOUS ?**

**Il est tout à fait possible de bénéficier d'un logement en résidence universitaire sans être boursier.**

#### Garantie visale

Votre bailleur(se) est en droit de demander **qu'une personne se porte garant** pour se prémunir contre tout manquement à vos obligations de paiement.

Malheureusement, il n'est pas toujours facile de solliciter un proche pour endosser cette responsabilité.

Pas de panique. **Action Logement se porte garant pour vous et couvre le paiement de votre loyer et des charges locatives** en cas de difficultés passagères.

Vous pouvez retrouver toutes les modalités et réaliser un test d'éligibilité à cette adresse : **visale.fr**

#### Aide mobili-jeune®

Vous êtes en **formation en alternance**, sous contrat d'apprentissage ou de professionnalisation, et vous avez **moins de 30 ans** ? Vous pouvez bénéficier d'une aide pour **alléger la quittance de votre loyer**.

Le montant accordé s'élève de **10 € à 100 € par mois** et est versé chaque semestre durant votre année d'alternance en cours.

Vous pouvez consulter les conditions d'éligibilité en vous rendant sur : **mobilijeune.actionlogement.fr** ou **alternant.actionlogement.fr**

**Contact :**  
**ACTION LOGEMENT**  
**23c, avenue Gambetta - 88000 Epinal**  
**03 56 32 12 57**  
**www.actionlogement.fr**



**Retrouvez la MDE**  
à l'IUT, Fac de  
droit, Lapticque,  
PMF, STAPS,  
INSPE et Fac de  
Sciences



# AIDES FINANCIÈRES

# AIDES FINANCIÈRES

## BOURSE SUR CRITÈRES SOCIAUX

La plupart des bourses et aides sont gérées par le CROUS (Centre Régional des Œuvres Universitaires et Scolaires)

### Les conditions pour en bénéficier

- Les bourses sur critères sociaux sont destinées aux étudiants de moins de 28 ans au 1<sup>er</sup> septembre de l'année universitaire pour une première demande, poursuivant des études dans une formation initiale à temps plein habilitée à recevoir des boursiers nationaux.
- Les bourses sur critères sociaux sont versées en 10 mensualités de septembre à juin. Elles sont attribuées en fonction de trois critères :
  - les revenus du foyer fiscal ;
  - le nombre d'enfants à charge de la famille ;
  - l'éloignement du lieu d'études par rapport au domicile familial.

Vous pouvez vérifier si vous avez droit à une bourse et calculer son montant grâce au simulateur sur [www.crous-lorraine.fr](http://www.crous-lorraine.fr) rubrique « bourses ».

**LE  
SAVIEZ-VOUS ?**

### Faire une demande de bourse

Pour faire une demande de bourse sur critères sociaux, vous devez constituer un Dossier Social Étudiant (D.S.E\*) sur [www.messervices.etudiant.gouv.fr](http://www.messervices.etudiant.gouv.fr) à partir du 15 janvier précédant la rentrée universitaire (c'est-à-dire avant même d'avoir passé les examens de fin d'année ou choisi sa future orientation).

Vous serez avisé de l'acceptation ou du rejet de votre demande par mail.

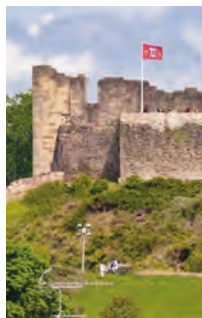
Si vous êtes boursier(ère), vous êtes tenu de vous présenter aux examens, et d'être assidu aux cours et aux travaux dirigés sous peine de suppression de votre bourse et/ou de devoir rembourser depuis votre absence.

Le renouvellement n'étant pas automatique, il vous faudra constituer un dossier chaque année !

**LE  
SAVIEZ-VOUS ?**

*\* Le D.S.E est un dossier unique permettant aux étudiants de demander une bourse sur critères sociaux et un logement en résidence universitaire ou seulement l'un des deux.*

**Contact :**  
**09 69 39 19 19**  
**[messervices.etudiant.gouv.fr](http://messervices.etudiant.gouv.fr)**



UNE QUALITÉ DE VILLE À PARTAGER





# RESTAURATION

---





## RESTAURATION

Pratique, rapide et économique, le resto'U est la solution restauration à portée de tous les étudiants.

Situés à proximité de vos lieux d'études, les resto'U proposent des repas complets (entrée, plat, dessert), équilibrés et variés.

**TARIF :**  
**3,30 €**

Repas à 1 € pour  
les étudiants boursiers.

**2 restaurants  
universitaires**

vous accueillent tous les midis  
du lundi au vendredi.





## RESTO'U LA LOUVIÈRE

9, rue de la Louvière - 88000 EPINAL  
03 29 32 47 12

**Ouverture à partir de 11h30.**

**Païement uniquement avec la carte IZLY**



## RESTO'U CAMPUS ENSTIB

27, rue Philippe-Seguin  
03 29 29 74 42

**Ouverture à partir de 11h30.**

**Païement uniquement avec la carte IZLY**

## IZLY : LE MODE DE PAIEMENT EN RESTAURATION

Izly vous permet d'effectuer en toute Sécurité le paiement de vos repas.

La carte CLE est rattachée à un compte en ligne IZLY. C'est ce compte en ligne qui sera débité lors de votre passage en caisse au Resto'U sur présentation de votre carte étudiant.

Création du compte IZLY dans les Resto'U.

**C'est plus simple, plus rapide et plus sécurisé.**

[www.izly.fr](http://www.izly.fr)



# VIE DE CAMPUS

---





## VIE DE CAMPUS



## ANIMATIONS

### L'Effet campus

#### Septembre et Octobre

La Maison de l'Étudiant vous propose une série d'événements festifs, culturels et sportifs pour faire vivre aux étudiants une expérience unique sur le campus. Ateliers, concerts, tournois, soirées à thème... Il y en a pour tous les goûts ! C'est aussi l'occasion de rencontrer d'autres étudiants, de s'impliquer dans la vie universitaire et de créer des souvenirs inoubliables.







## 12 heures de l'Étudiant

Chaque année, La Maison de l'Étudiant organise **Les 12h de l'étudiant**, une journée d'intégration placée sous le signe du sport, de la convivialité et de la découverte. En début d'année universitaire, les étudiants des différents établissements d'enseignement supérieur se retrouvent pour faire connaissance et partager un moment festif. Ils ont l'occasion de s'initier à diverses activités sportives spinaliennes et de parcourir le parc du château lors des traditionnelles Foulées de l'Étudiant.





## Label « Ici on aime les étudiants »

La Maison de l'Étudiant, avec ses partenaires, propose une véritable ouverture et éducation à la culture et au sport : tarifs préférentiels, visites de structures culturelles, ateliers, rencontres avec les artistes, les réalisateurs...

**Des tarifs et programmes préférentiels sont proposés aux étudiants par les partenaires ayant reçu le label :** patinoire, Spinaparc, Games Park, Cinés palace, Floréal Musical, La Souris Verte, Base Natur'O, Scènes Vosges, Planétarium, et les commerces : Dessange, Reprovosges, Thil Chocolaterie, Trouble clic, Lamielle, Peiffer, Bureau Vallée, Bijouterie Zimmermann, Optique Lafayette, Émotions cacao, Kneuss, Lm le shopping, Coup de foudre, Snack mignon, Brasserie du commerce, la Griffie d'or, Del Arte, La Mie Caline, Biocoop, Maison Roulot, Caisse d'Épargne, Crédit Agricole

Plus d'infos tout au long de l'année sur



## ENGAGEZ-VOUS DANS LA VIE ÉTUDIANTE

### Listes des associations étudiantes

- **Association des Juristes Spécialisés en Contrats Publics** de la Faculté de Droit : president. ajscp@free.fr
- **ALINEA** de la Faculté de Droit : asso.alinea@gmail.com
- **EOSINE** Institut de Formation en Soins Infirmiers Epinal : eosine.ifs.epinal@gmail.com
- **ENSTIB** :
  - Bureau Des Etudiants : enstib-bde@asso.univ-lorraine.fr
  - Bureau Des Sports : enstib-bds@asso.univ-lorraine.fr
  - Bureau Des Arts : bdacenstib16@gmail.com
  - Avenir Bois : enstib.avenirbois@gmail.com
- **Association Rhyzome** de l'ESAL



- **AET** IUT Hubert Curien d'Epinal
- **AJTEC** Lycée Notre Dame Saint Joseph
- **Association Les Alternés** du Lycée Notre-Dame Saint-Joseph
- **Association des Etudiants** du Lycée Pierre Mendès-France
- **Association des Etudiants** de la Faculté de Sport
- **MC2** de la Faculté de Sciences
- **Association des étudiants** en classe préparatoire du lycée Claude Gellée
- **IN'Lap** du Lycée Louis Lapicque
- **Maître'S de l'Ecole Supérieure de Professorat**
- **Association des étudiants** du Centre de Formation Rural de Gugnécourt



Organisé par la Maison de l'Étudiant d'Épinal

# TOURN<sup>🪙</sup> MARIO<sup>🪙</sup> KART #3

## ÉTUDIANTS VS ENTREPRISES



ENTRÉE GRATUITE



SUR TWITCH



FOOD TRUCK

Le Grand  
Grand Est



MAISON DE  
L'ÉTUDIANT





## CINÉMA

8 salles numériques  
et 3D

Sorties nationales et  
programmation Arts et essais.

**Cinés PALACE**

50, rue Saint-Michel

(entre la patinoire et  
la Bibliothèque  
multimédia)

 Cinés Palace Epinal

Retrouvez le programme ciné sur  
[www.sortirepinal.fr](http://www.sortirepinal.fr)

## ÉTUDIANTS

**5€** EUROS  
à 60 LA SÉANCE DE \*

**CINEMA**

**LA PLACE\***  
**ACHETÉE**  
À LA MAISON DE L'ÉTUDIANT

\*VALABLE 1 AN, TOUTS LES FILMS, TOUTES LES SÉANCES (MORS SUPPLÉMENT 3D)

MAISON DE  
L'ÉTUDIANT  
Espace Louvière Epinal 03.29.64.14.40

\*\* au lieu de 9,50 € en tarif plein

## CINÉS PALACE ÉPINAL

50 rue Saint-Michel - ÉPINAL [entre la BMI et la patinoire]

**8 SALLES**  
**DE 90 À 448 PLACES**

- Projection numérique laser
- Projection 3D
- Son numérique 7.1 et 5.1
- Écrans de 9m et 17m de base

Programmes et horaires:  
[www.sortirepinal.fr](http://www.sortirepinal.fr)



cinespalace





**5€** LA SÉANCE  
**DE CINEMA\***  
\* TARIF DE GROUPE.

Inscrivez-vous auprès de la maison de l'étudiant et profitez  
de tarifs de groupes

**AVANT-PREMIÈRES**  
**RENCONTRES D'ACTEURS**  
**SOIRÉES À THÈMES**

MAISON DE  
**L'ÉTUDIANT**

Plus d'informations au 03.29.64.14.40 ou par mail à [elodie@maisonetudiant.fr](mailto:elodie@maisonetudiant.fr)

## ET SI ON SORTAIT

### Des festivals

- Saint-Nicolas (décembre)
- Jeux et Cie (mars)
- Zinc Grenadine (avril)
- Les Imaginales (mai)
- Rue et Cie (juin)
- Les Cybériades (juillet)

Toutes les infos sur [www.epinal.fr](http://www.epinal.fr)

### Des espaces culturels

- Souris Verte
- La Plomberie
- Scènes Vosges

### Des musées

- Musée de l'image
- Musée Départemental d'Art Contemporain
- Musée du Chapitre

Tous les horaires et tarifs sur [www.epinal.fr](http://www.epinal.fr) ou [www.vosges.fr](http://www.vosges.fr)



# — BASE — **NATUR'O**

COMMUNAUTÉ  
D'AGGLOMÉRATION  
ÉPINAL

**CANOË, KAYAK, PADDLE,  
PÉDALO, RAFTING, SURF  
& VÉLOS**



On n'est pas bien ?

Base Natur'O, Port d'Épinal





## SE DÉPLACER

### Réseau urbain imagine

Boutique Imagine

1 et 3 rue des Noires Halles

88000 Epinal

0810 812 555

[www.imaginelebus.com](http://www.imaginelebus.com)

Lundi au jeudi, de 9h - 18h,

Vendredi, de 9h à 17h.

Pass Jeunes mensuel (-26 ans) : 14,90 €

Pass Jeunes annuel (-26 ans) : 131 €

### VAE Vilvolt

Le vélo électrique en libre-service  
dans votre agglo.



Application  
à télécharger  
via ce QR Code

### Navette centre-ville

**La navette, c'est rapide !**

Fonctionne tous les jours du lundi au samedi.

Fréquence toutes les 10 minutes.

Du lundi\* au samedi de 8h45 à 12h20 /  
13h15 à 19h20

\*Pas de navette le lundi matin

**Navette de soirée et infos :** pour vos retours de soirée le vendredi et le samedi, navette gratuite à 22h, 22h30 et 23h.

**Plus d'infos sur**

[www.imaginelebus.com](http://www.imaginelebus.com)

**Voyages Marcot**  
*L'amour du voyage*

Séjours et croisières, week-ends, sorties à la journée..  
**Retrouvez tous nos séjours sur [marcot.fr](http://marcot.fr)**

@Voyages\_Marcot

# Boje!

### Programme Boo je

Bus et trains en illimité à partir de 14,50€/mois

**Toutes les infos sur [www.agglo.epinal.fr/se-deplacer/sinformer](http://www.agglo.epinal.fr/se-deplacer/sinformer)**

# PANIER S DE LÉGUMES

## TOUS LES MARDIS\*

POUR NE PAS METTRE LA MAIN AU PORTE MONNAIE  
METTEZ LA MAIN AU PANIER

\* A venir chercher à la Maison de l'Étudiant les mardis à partir de 14h



☎ 03 29 64 14 40

✉ [juniore@maisonetudiant.fr](mailto:juniore@maisonetudiant.fr)

📷 [maisondeletudiant](https://www.maisondeletudiant.fr)

MAISON DE L'ÉTUDIANT  
ASSOCIATION DE GESTION DES SERVICES UNIVERSITAIRES D'EPINAL

Jardins de Cocagne  
de Thion-les-Vosges



# SANTÉ ET SOCIAL





# SANTÉ ET SOCIAL

## SANTÉ U

### Ecoute, conseils, informations, documentation

Un médecin et une infirmière assurent une permanence à la Maison de l'Étudiant.

- Actions d'éducation à la santé.
- Visites médicales OBLIGATOIRES à l'Université de Lorraine.
- Entretiens avec un médecin à la demande de l'étudiant pendant toute la durée de son cursus.
- Entretiens concernant l'équilibre alimentaire.
- Vaccinations : conseils et mise à jour.
- Consultations d'aide médico-psychologique : orientation vers un psychologue ou un psychiatre.
- Accueil et orientation des urgences.
- Soins infirmiers.
- Certificats médicaux.

**Médecin :**

**janine.ratsimihah@univ-lorraine.fr**

**Infirmière :**

**julie.nogier@univ-lorraine.fr**

### Informations pour les étudiants porteurs d'un handicap

Afin d'étudier le plus rapidement possible votre situation, veuillez retourner directe-

ment la fiche confidentielle, insérée dans votre dossier d'inscription, destinée au médecin du service de santé Universitaire.

**Plus d'infos sur :**

**[www.handiuniv.u-nancy.fr](http://www.handiuniv.u-nancy.fr)**



Pensez à créer ou actualiser votre compte ameli pour les remboursements médicaux sur **[www.ameli.fr](http://www.ameli.fr)**.

Munissez-vous de votre carte vitale et d'un R.I.B.

## SOCIAL

### Assistance sociale

Une assistante du service social du Crous assure une permanence à la Maison de l'Étudiant.

Son rôle est de conseiller, aider et secourir les étudiants en difficultés (financières, d'adaptation...)

**Uniquement sur rendez vous.**

**[social@crous-lorraine.fr](mailto:social@crous-lorraine.fr)**



# EMPLOI

## ALTERNANCE, FORMATION



# EMPLOI, ALTERNANCE, FORMATION

## Avec Boss&Vous, le Conseil Départemental des Vosges soutient la jeunesse !

Après une refonte complète, le site [www.bossetvous.fr](http://www.bossetvous.fr) spécifiquement dédiée à la jeunesse offre une expérience améliorée pour faciliter les mises en relation entre les jeunes et les employeurs vosgiens :

- Offres d'emploi, d'alternance et de stage
- Actualités sur l'emploi et la formation
- Articles et conseils sur la recherche d'emploi

**Le + de Boss&Vous :** une plateforme d'emploi locale et gratuite, sans inscription et animée par une équipe de proximité à votre écoute !

**+ d'infos :** [www.bossetvous.fr](http://www.bossetvous.fr)

**Besoin d'aide ? Contactez la Hotline**  
**au 03 29 29 88 99 (du lun. au ven. : 9h-11h30 / 14h-16h30)**



## Et aussi, « Prêts à Bosser » : un coach pour trouver un emploi

Vous êtes vosgien ? Vous avez entre 17 et 30 ans ? Vous avez terminé vos études et recherchez un 1<sup>er</sup> emploi ? Bénéficiez d'un accompagnement personnalisé et proche de chez vous avec un coach de l'équipe « Prêts à Bosser »

**+ d'infos sur la plateforme Boss&Vous ou au 03 29 29 89 65**



## J'ai pas, j'ai job !

Vous êtes étudiants et à la recherche d'un emploi pour payer vos études ou finir le mois ? La Maison de l'étudiant vous propose tout au long de l'année des offres d'emploi grâce à ses partenaires.

---

# INTERNA- TIONAL



# INTERNATIONAL

## ACCUEIL DES ÉTUDIANTS INTERNATIONAUX

La Maison de l'Étudiant a pour mission de faciliter les diverses formalités lors de l'arrivée en France. Elle offre un accompagnement personnalisé : recherche d'un logement, aide pour les démarches administratives (constitution de dossiers divers, obtention des papiers nécessaires à la demande du titre de séjour...) et faciliter l'intégration.

### Inscription à l'université

Elle se passe dans les mêmes conditions que pour les étudiants français.

### Bourses

- les bourses distribuées par un gouvernement : consulter l'organisme d'État chargé des bourses.
- les bourses allouées par le gouvernement français : consulter le Service Culturel et de Coopération de l'Ambassade de France du pays.

Consulter l'annuaire des programmes de bourses établi par Campus France pour connaître l'ensemble des bourses.

[www.campusfrance.org](http://www.campusfrance.org)

### Travail

Les étudiants étrangers peuvent se faire embaucher sur simple présentation de la carte de séjour ou du visa en cours de validité. L'activité professionnelle doit être exercée à titre accessoire aux études, dans

la limite d'une durée annuelle de travail de 964 heures. L'embauche d'un étudiant étranger ne peut intervenir qu'après déclaration de l'employeur auprès de la préfecture qui a accordé le titre de séjour à l'étudiant.

La Maison de l'Étudiant propose un accueil, des manifestations et actions spécifiques pour les étudiants internationaux.

**LE SAVIEZ-VOUS ?**

> Chaque année, près d'une centaine d'étudiants internationaux sont inscrits dans les établissements d'enseignement supérieur d'Epinal. Ils viennent d'Europe, d'Asie, d'Amérique du Nord et du Sud, d'Afrique du sud, Sub-saharienne, du Maghreb... Un déjeuner un dimanche organisé par la Maison de l'Étudiant permet à ces étudiants d'être accueillis dans la ville où ils vont vivre et étudier pendant tout leur cursus. L'échange permet de partager de dialoguer, d'échanger, de découvrir une autre culture et d'autres traditions.

INVITEZ UN ÉTUDIANT ÉTRANGER  
À DÉJEUNER CHEZ VOUS

# UN DÉJEUNER DIMANCHE

UN ÉTUDIANT DU MONDE, UNE FAMILLE D'CI

DIM. 28 SEPTEMBRE  
DIM. 12 OCTOBRE  
2025



MAISON DE  
L'ÉTUDIANT

CONTACTEZ LA MAISON DE L'ÉTUDIANT AU : 03 29 64 14 40 OU PAR MAIL [VALENTIN@MAISONETUDIANT.FR](mailto:VALENTIN@MAISONETUDIANT.FR)



# BIBLIOTHÉQUES



# BIBLIOTHÈQUES

## BIBLIOTHÈQUE MULTIMÉDIA INTERCOMMUNALE

Vous ne connaissez pas la bmi ?

Retrouvez la bmi sur les réseaux sociaux :



### À la bmi, vous pouvez gratuitement :

- Visionner un film seul(e) ou à deux parmi nos 11 000 DVD
- Ecouter de la musique parmi nos 17 000 CD
- Feuilletter nos revues parmi 250 abonnements
- Lire un roman, une bande dessinée, un manga... : plus de 100 000 livres sont à votre disposition
- Surfer sur internet ou rédiger un CV sur un de nos 60 postes informatiques
- Réviser dans un bureau individuel ou dans une salle de travail en groupe
- Visiter la « Salle des boiseries » et découvrir les collections patrimoniales tous les mercredis et samedi après-midi, sur demande
- Assister à un atelier wikipédia, une conférence, un concert, un tournoi de jeux vidéo...

**Consultez l'agenda culturel complet sur :  
[www.bmi.agglo-epinal.fr](http://www.bmi.agglo-epinal.fr)**



bmi

LE RÉSEAU



**Abonnement GRATUIT  
pour les étudiants**

### Avec l'abonnement au réseau bmi, vous pouvez :

Emprunter chez vous 12 documents (livres, journaux, magazines, cd et dvd) pour une durée de 3 semaines, dans toutes les bibliothèques et médiathèques intercommunales (Epinal, Capavenir Vosges, Golbey et Deyvillers)

**L'abonnement est valable pour une année de date à date et gratuit pour tous(tes) les étudiant(e)s !**

**48, rue Saint-Michel  
88025 Epinal Cedex  
03 29 39 98 20**

**[contact@bmi.agglo-epinal.fr](mailto:contact@bmi.agglo-epinal.fr)**

**[bmi.agglo-epinal.fr](http://bmi.agglo-epinal.fr)  
Facebook : [bmiepinal](https://www.facebook.com/bmiepinal)**

**Horaires d'ouverture  
(du 01/09/ au 30/06)**

Mardi - Jeudi - Vendredi : 13h - 18h

Mercredi - Samedi : 10h - 18h

## B.U. ET CENTRES DE RESSOURCES ET DE DOCUMENTATION

Accessibles à tous les étudiants inscrits dans l'enseignement supérieur à Epinal.  
Consultation sur place ; contacter les secrétariats pour les heures d'ouvertures.

### ENSTIB

27, rue Philippe-Seguin - 03 29 29 61 00  
ddoc-buenstib-contact@univ-lorraine.fr

### IUT Hubert Curien

7, rue des Fusillés-de-la-Résistance  
03 54 50 48 08

### Faculté des Sciences

2, avenue Pierre-Blanc - 03 29 29 61 50

### Faculté du Sport

Rue Charles Perrault - 03 29 29 61 60

### Lycée Pierre Mendès-France

2, rue du Haut-des-Etages - 03 29 81 21 81

### École Supérieure d'Art de Lorraine

15, rue des Jardiniers - 03 29 68 50 66

### Centre Départemental de Documentation Pédagogique des Vosges

2, rue de Nancy - 03 72 34 60 79

### Faculté de droit

2, rue de la Maix - 03 54 50 45 72

### CFA Pôle des Métiers

16 avenue Dutac - 03 29 69 21 88

### Ecole Négoventis

7, rue Claude Gelée - 03 29 35 79 08

### Institut de Formation en Soins Infirmiers

3 avenue Robert Schuman - 03 29 68 74 01

### Lycée Louis Lapicque

Rue Nicolas Bellot - 03 29 82 47 42

### Institut National Supérieur du Professorat et de l'Education (INSPÉ)

Rue Charles Perrault - 03 29 34 40 22

LA MAISON DE L'ÉTUDIANT  
EST SUR INSTAGRAM



MAISON DE L'ÉTUDIANT EPINAL

Pour retrouver toutes les informations utiles

# SALON POST BAC ÉPINAL

MAR.  
DÉC. 02

Centre des Congrès  
salle Tambour Major  
10H-17H

UNIVERSITÉ - FAC | IUT  
PRÉPAS | BTS | ÉCOLES

*Bien choisir  
c'est réussir !*

**ENTRÉE GRATUITE**

## ESPACES

- **Orientation**  
avec le CIO et le DFOIP  
(Direction de la Formation, de l'Orientation et de  
l'Insertion Professionnelle de l'Université de Lorraine)
- **Vie étudiante**  
avec la Maison de l'Étudiant



contact : Maison de l'Étudiant - 03 29 64 14 40 - [info@etudiant-epinal.com](mailto:info@etudiant-epinal.com)

# ORIENTATION





## ORIENTATION

### CENTRE D'INFORMATION ET D'ORIENTATION - CIO

#### Une solution à votre orientation ?

Le Centre d'Information et d'Orientation est un service public et gratuit de l'Éducation nationale.

Il vous reçoit et vous accompagne dans la construction d'un projet d'études ou professionnel.

Le personnel du CIO vous accueille sur rendez-vous de préférence, pour :

- un renseignement ou un entretien d'orientation,
- un entretien conseil avec un Psychologue de l'Éducation nationale, spécialité éducation, développement et conseil en orientation scolaire et professionnelle.

[www4.ac-nancy-metz.fr/cio-epinal](http://www4.ac-nancy-metz.fr/cio-epinal)



#### SOIP

#### Service d'Orientation et d'Insertion Professionnel

30 personnes sont au service des étudiants (et des lycéens et salariés) sur les campus de l'Université de Lorraine.

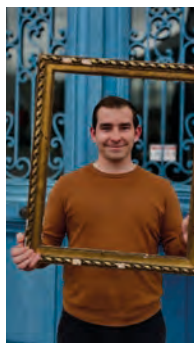
De nombreuses actions sont organisées dans le cadre de la liaison secondaire-supérieur afin de découvrir l'offre de formation de l'université de Lorraine, ses campus et la vie étudiante.

Si vous êtes étudiant, en recherche d'emploi, le SOIP peut proposer un accompagnement dans l'élaboration d'un projet de formation, de réorientation, de reprise d'études, de VAE, de projet professionnel.

**Université de Lorraine**

[www.univ-lorraiseffetive.fr](http://www.univ-lorraiseffetive.fr)





UN TERRITOIRE OÙ IL FAIT BON ÉTUDIER





**VITHOLIVROOM**

ENVISAGEONS LES SOLUTIONS  
PRINT ENSEMBLE

Virginie TOURDIAT  
06 34 08 83 37

virginie.tourdiat@vitholivroom.com



**QUAND T'AS PAS UN ROND,  
UNE CARTE  
SANS FRAIS À L'ÉTRANGER  
C'EST CARRÉ**

**CA**  
ALSACE VOSGES

Pour toute souscription d'une offre Essentiel ou Premium par un client âgé de 18 à 30 ans (inclus), la réalisation, de manière limitée, d'opérations de paiement et de retrait à l'étranger est incluse (avec la carte de paiement internationale à débit immédiat ou différé Visa ou MasterCard incluse dans ces offres). Essentiel et Premium sont des offres prescrites de services réservés aux clients particuliers, souscrits, après acceptation, auprès des Caisses régionales de Crédit Agricole Mutuel. Les produits et services qui les composent peuvent être souscrits séparément. Délai des produits et services inclus dans ces offres et tarifs en vigueur disponibles auprès de votre Caisse régionale ou sur le site internet www.credit-agricole.fr (sauf produit, hors coût du fournisseur d'accès). Caisse régionale de Crédit Agricole Mutuel Alsace Vosges - 1 place de la Gare 67000 Strasbourg. 437 645 531 RCS Strasbourg. Société coopérative à capital variable. Établissement de crédit. Société de courtage d'assurances. Interdiction à l'exportation. www.credit-agricole.fr

**RESTAURANT ITALIEN PIZZERIA  
EPINAL - JEUXEY**



**MENU  
ÉTUDIANT  
9€90\***  
PLAT + DESSERT  
ou  
PLAT + BOISSON

Zone A. Salet  
42, rue du Saut de Cerf  
88000 JEUXEY  
Tél. 03 29 29 76 75

\* Offre valable sur présentation  
d'une carte étudiant en cours de validité.

**JOB ÉTUDIANT**

à temps partiel  
tout au long de l'année  
Envoyez votre CV à [epinal@delarte.fr](mailto:epinal@delarte.fr)

# ET SI ON BOUGEAIT ?

---



# ET SI ON BOUGEAIT

## SERVICE UNIVERSITAIRE DES ACTIVITÉS PHYSIQUES ET SPORTIVES (SUAPS)

Le SUAPS propose une pratique sportive sans compétition : initiation, découverte, loisir, perfectionnement (pour les plus motivés), présence facultative de semaine en semaine. Des activités ponctuelles sont également proposées : raquettes à neige, skating, via ferrata, cerf-volant...

<https://sport.univ-lorraine.fr/>



UNIVERSITÉ  
DE LORRAINE



### Activités hebdomadaires

Pour toutes les activités proposées par le SUAPS, les étudiants peuvent se renseigner directement sur son site internet et ses réseaux sociaux.

Ces activités sont **gratuites** et **réservées exclusivement aux étudiants**.









**MAURICE**  
LE MEILLEUR  
AMI DES  
ÉTUDIANTS !



[maisondeletudiant-epinal.com](http://maisondeletudiant-epinal.com)

## LE SPORT À EPINAL

Il y a près de 50 équipements sportifs, 12 gymnases, 17 courts de tennis, un stand de tir, un boudrome couvert, une patinoire de glace naturelle, une piscine olympique, une carrière de grès transformée au cœur de la ville en parcours d'escalade multi-niveaux, un canal de la Moselle en pleine ville aménagé en un performant parcours de canoë-kayak cadre de compétitions nationales, Natur'O bassin d'eaux vives, un golf de 18 trous, une halle des sports et une halle de gymnastique, un skatepark, un terrain d'aventures...

C'est aussi 1400 km de pistes VTT au cœur de la forêt, des pistes de randonnées, des parcours hippiques.

A quelques kilomètres ce sont des pistes de ski de descente et de fond. Sur le lac de Bouzey, on peut pratiquer la voile et autres sports nautiques.

Epinal compte près de 100 associations ou clubs sportifs avec près de 80 disciplines. Il y en a forcément une pour vous !

**Plus d'infos sur [www.epinal.fr](http://www.epinal.fr)  
ou [www.agglo-epinal.fr](http://www.agglo-epinal.fr)**



## NOS COUPS DE CŒUR



### SpinaParc

Parcours acrobatique dans les arbres situé à la « 40 Semaine » sur une ancienne carrière de grès, doté d'une falaise. Ce parc qui s'étend sur 5 ha propose l'aventure dans les arbres à quelques minutes du centre : falaise de 200 m sur 25 m de haut, 130 agrès, 2,5 km de parcours, 3 parcs, tyroliennes.

Rue de la 40 semaine  
spinaparc@epinal.fr  
03 29 82 03 67

**Tarif étudiant.**

### Piscine Olympique Roger Goujon

Bassin olympique de 50 m et deux saunas. Bonnet de bain obligatoire – short interdit.



**Initiations plongée avec la Maison de l'Étudiant**

**Tarif étudiant.**

25, rue Alphonse Lamartine  
03 29 31 46 65 ou 03 29 31 46 72  
Plus d'infos sur [www.agglo-epinal.fr](http://www.agglo-epinal.fr)

### Golf

Golf accessible à tous d'une superficie de 45 hectares avec : 1 parcours de 18 trous de 5400 m<sup>2</sup>, 1 practice avec 40 postes, 2 putting green de 9 trous, 1 green d'approche, 1 parcours école de 5 trous, 1 club House, 1 restaurant, 1 pro Shop

Rue Philippe-Séguin  
03 29 31 37 52  
Plus d'infos sur [www.golf-epinal.fr](http://www.golf-epinal.fr)

**Tarif étudiant.**

### Patinoire

Surface de glace de 60 x 30 mètres, accueil de 2 500 personnes dans les gradins. La pa-

tinoire est ouverte en séances publiques de septembre à juin.

Il est possible de patiner sur les hits du moment le mercredi et le samedi de 14h30 à 17h et en nocturne le mercredi, vendredi et samedi.



**Soirées étudiantes durant l'année**

**Tarif étudiant.**

2, Fbg de Poissompré  
03 29 68 50 52  
Plus d'infos sur [www.agglo-epinal.fr](http://www.agglo-epinal.fr)

### Natur'O

Située au port d'Épinal, sur les rives de la Moselle et du Canal des Vosges, la Base Natur'O propose de nombreuses activités entre amis ou en solo. Canoë-kayak, rafting, paddle, bateau électrique, vélo... De quoi se divertir en pleine ville.

Av. de la République.  
03 29 37 87 71  
[www.agglo-epinal.fr/](http://www.agglo-epinal.fr/)

## LE PASS COMMUNAUTAIRE

Cette carte est délivrée gratuitement aux étudiants domiciliés dans la Communauté d'Agglomération d'Épinal (y compris en résidence universitaire).

Elle permet de bénéficier de tarifs préférentiels pour accéder aux divers équipements.

Venez la chercher à la Maison de l'Étudiant sur présentation d'une photo, d'une pièce d'identité et d'un justificatif de domicile (taxe d'habitation, taxe foncière, bail pour les nouveaux arrivants).



# MAGNUM

ÉPINAL 94.6



**SCAN**

**MOI!**

# SOYEZ UN ÉCO-ÉTUDIANT





SOYEZ UN

ÉCO-ÉTUDIANT

## TRIEZ

### SICOVAD : 1,2,3 trieZ !

Le SICOVAD (Syndicat Intercommunal de Collecte et de Valorisation des Déchets ménagers) a pour mission l'enlèvement, la valorisation et la diminution des déchets ménagers et assimilés.

Sur la nouvelle **appli Montri**, sur [www.sicovad.fr](http://www.sicovad.fr) ou en appelant au n° vert **0 800 109 701**, vous pourrez :

- connaître les jours et heures de passage des camions de collecte,
- localiser les points de collecte collectifs et les composteurs partagés,
- savoir quels sont les déchets recyclables à mettre dans votre bac ou sac jaune,
- découvrir tous les gestes pour réduire vos déchets,
- vous informer sur les horaires d'ouverture des treize déchèteries gérées par le SICOVAD.

**sicovad**


**TRI, COMPOST, DÉCHÈTERIES ...**  
**BESOIN D'UNE INFO ?**  
**RETROUVE TOUT**  
**LE SICOVAD SUR**  
**L'APPLI MONTRI !**

**montri**

GET IT ON  
Google Play

GET IT ON  
App Store

★★★★☆ 4,5 s

... et aussi sur [www.sicovad.fr](http://www.sicovad.fr)   

Le SICOVAD organise également des ateliers dans les résidences universitaires :

- anti-gaspillage,
- fabrication de cosmétiques ...

### Plus d'infos :

**4, allée Saint Arnould**

**[www.sicovad.fr](http://www.sicovad.fr) - 03 29 31 33 75**

**Du lundi au vendredi**

**8h30-12h30 / 14h-17h**

**[contact@sicovad.fr](mailto:contact@sicovad.fr)**



# NUMÉROS UTILES

<b>SAMU</b>	<b>15</b>
<b>POMPIERS</b>	<b>18</b>
<b>POLICE</b>	<b>17</b>
<b>URGENCES</b>	<b>0820 33 20 20</b>
<b>PHARMACIE DE GARDE</b>	<b>03 29 69 17 17</b>

## SANTÉ

### Centre Hospitalier Emile Durkheim

3, av. Robert-Schumann - 03 29 68 70 00  
[www.ch-emile-durkheim.fr](http://www.ch-emile-durkheim.fr)

### Polyclinique "La Ligne Bleue"

9, av. du Rose-Poirier - 03 29 68 60 60  
[www.epinal-sante.com/lignebleue](http://www.epinal-sante.com/lignebleue)

### Centre de Santé Dentaire de la Mutualité

16, quai Colonel-Renard - 03 29 82 20 93  
[www.utml.fr](http://www.utml.fr)

### Aides Sud Lorraine (Relais Vosges)

3, rue du Chapitre - 03 29 35 68 73  
[www.toutnancy.com/aides](http://www.toutnancy.com/aides)

### Planning Familial

Centre Hospitalier Emile Durkheim  
3, avenue Robert-Schumann - 03 29 68 71 08  
[www.ch-emile-durkheim.fr](http://www.ch-emile-durkheim.fr)

### Psychothérapie

Centre Médico-psychologique  
18, rue de la Préfecture - 03 29 64 11 88

### Drogue prévention

Association Accueil Ecoute  
10, rue François-de-Neufchâteau  
03 29 31 20 02

### La Croisée

33, rue Thiers - 03 29 35 62 02  
[www.avsea88.com](http://www.avsea88.com)

### Secourisme

L'association Départementale de Protection Civile des Vosges (A.D.P.C.88) propose une formation de Prévention et Secours Civiques niveau 1 en dix heures.

### Maison des Associations

6, quartier de la Magdeleine - 03 29 64 24 89  
[www.adcp88.fr](http://www.adcp88.fr)

### Etablissement Français du Sang

11, rue Aristide Briand - 03 29 82 27 83  
[www.efs-sante.fr](http://www.efs-sante.fr)

## ADMINISTRATIONS

### Mairie d'Epinal

9, Rue du Général-Leclerc - 03 29 68 50 00  
[www.epinal.fr](http://www.epinal.fr)  
[mairie@epinal.fr](mailto:mairie@epinal.fr)

### Communauté d'Agglomération d'Epinal

1 avenue Dutac - 03 29 37 54 60  
[www.agglo-epinal.fr](http://www.agglo-epinal.fr)

### Préfecture des Vosges

Place Maréchal Foch - 03 29 69 88 88  
[www.vosges.gouv.fr](http://www.vosges.gouv.fr)

### Caisse d'Allocations Familiales

30, Chemin de la Belle-au -Bois-Dormant  
08 10 25 88 10  
[www.caf.fr](http://www.caf.fr)

### Conseil Départemental

8, rue de la Préfecture - 03 29 29 88 88  
[www.vosges.fr](http://www.vosges.fr)

Le Guide de l'Étudiant 2025-2026  
est édité par l'Association de Gestion  
des Services Universitaires  
Espace Louvière - 88000 EPINAL  
Tél . 03 29 64 14 40

Crédit photo : Communauté d'Agglomération  
d'Épinal / AGSU / Recto Verso / Ville d'Épinal

Conception graphique : celinebento.com

Impression :  
Ott-imprimeurs - 67 319 Wasselonne

Achevé d'imprimer en août 2025  
en 2 000 exemplaires

Distribué gratuitement

